

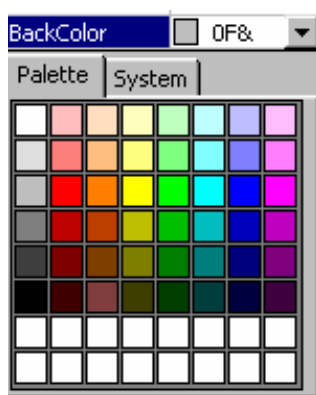
5- لا يجوز استخدام الكلمات المحجوزة مثل : FOR و WHILE و FUNCTION و ...

6- يفضل استخدام الأسماء التي تدل على وظيفة الأداة، وتجنب الأسماء العشوائية.

مثلاً: يمكنك تسمية النافذة "F" بدلاً من "Form1" و لكن عندها ستصبح الشفرة على الشكل:

`F.Caption="Test"`

الخاصية Name متوفرة أثناء التصميم فقط، أي من المستحيل تغيير الخاصية Name ضمن الشيفرة وهناك العديد من الخصائص الأخرى تشترك معها بهذه الصفة.



2- الخاصية BackColor (لون الأرضية):

تحدد هذه الخاصية لون أرضية الأداة، وعند محاولة تغيير هذه الخاصية يظهر مربع صغير يحوي سهم ، عند الضغط على هذا المربع يظهر لوح الألوان الذي يمكننا من اختيار اللون الذي نريد .

ونلاحظ في مربع الألوان وجود بوابتين الأولى Palette ومنها نختار ألوان ثابتة ، والثانية System ومنها نختار ألوان يستخدمها النظام Windows .

3- الخاصية Caption (العنوان):

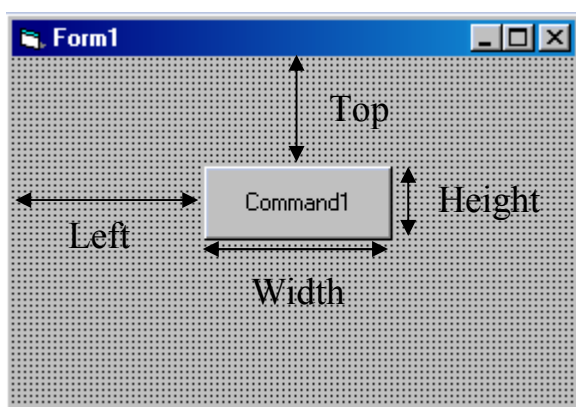
وهي تحدد النص الذي سيظهر على الأداة كعنوان لها، ويجب أن لا يتجاوز النص 255 حرفاً بما في ذلك الفراغات.

4- الخاصية Enabled (التمكين):

تحدد هذه الخاصية فيما إذا كانت الأداة ستتأثر بالأحداث (النقر أو حركة الماوس) أم لا، حيث تأخذ القيمتين True تتأثر أو False لا تتأثر. لن يظهر تأثير هذه الخاصية إلا بعد تنفيذ البرنامج.

5- الخاصية Font (الخط):

تستخدم من أجل تحديد شكل ونوع وحجم الخط الذي سيظهر به عنوان الأداة.



6- الخاصية ForeColor (لون الخط):

وهي تحدد لون الخط الذي سيكتب به عنوان الأداة.